

Difuzér na aromaterapiu

Airbi SENSE



Návod na obsluhu

(verzia 1.0)



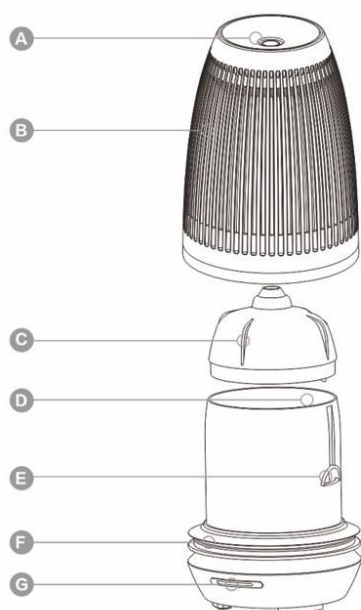
Pred použitím prístroja si dôkladne prečítajte návod na obsluhu!

Dôležité bezpečnostné pokyny

Pred prvým použitím tohto prístroja si dôkladne prečítajte tento návod na obsluhu a odložte ho pre prípad, že by ste ho v budúcnosti potrebovali. V prípade potreby ho odovzdajte ďalšiemu majiteľovi.

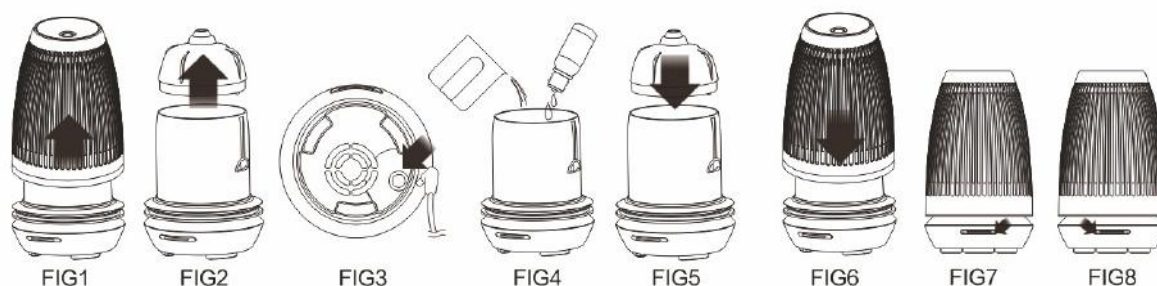
1. Tento prístroj je určený výhradne na použitie v domácnosti a na účely popisované v tomto návode. Neoprávnené použitie a technické úpravy prístroja môžu viesť k ohrozeniu života a zdravia.
2. Tento prístroj môžu používať deti vo veku od 10 rokov a osoby so zníženými fyzickými, zmyslovými alebo mentálnymi schopnosťami alebo s nedostatkom skúseností a vedomostí, ak sú pod dozorom alebo im bolo vysvetlené, ako bezpečne používať tento prístroj, a pochopili možné riziká. Deti sa s prístrojom nesmú hrať. Deti nesmú prístroj čistiť a udržiavať bez dozoru.
3. Po rozbalení skontrolujte, či sa difuzér počas prepravy nepoškodil. Ak si všimnete akékoľvek poškodenie, čo najskôr sa obráťte na svojho predajcu. Obal vám odporúčame si odložiť na prípadné budúce použitie.
4. Pred použitím skontrolujte, či parametre prístroja (elektrické napätie a pod.) zodpovedajú miestnym podmienkam.
5. Nepoužívajte na inhaláciu!
6. Prístroj používajte pri teplotách od 10 °C do 30 °C. Nepoužívajte vonku.
7. Prístroj nepokladajte do blízkosti zdroja tepla. Napájací kábel nevystavujte priamemu teplu (napríklad rozpálený varič, otvorený oheň, zohriata žehlička alebo ohrievač). Napájací kábel chráňte pred kontaktom s olejom.
8. Difuzér položte na pevný a rovný vodorovný povrch, do vzdialenosti aspoň 15 cm od stien a akýchkoľvek zdrojov tepla, ako sú napríklad kahany, radiátory a pod. Difuzér nebude fungovať na povrchu, ktorý nie je vodorovný.
9. Pred použitím difuzéra skontrolujte, či napájací adaptér alebo napájací kábel nie sú poškodené. Ak je kábel poškodený, nepoužívajte ho.
10. Ak je napájací kábel poškodený, v záujme predchádzania rizikám ho nechajte vymeniť výrobcovi alebo v servise autorizovanom výrobcom, či u kvalifikovanej osoby.
11. Používajte iba vodu z vodovodu.
12. Neprekračujte maximálne povolené množstvo vody. Vodu nalejte vždy pred esenciálnymi olejmi. Nikdy nepoužívajte čisté esenciálne oleje bez vody. Kvapnite trochu esenciálneho oleja (1 – 2 kvapky). Príliš veľa kvapiek esenciálneho oleja by mohlo prístroj poškodiť.
13. Pri dlhodobom kontinuálnom používaní prístroja sa skracuje jeho životnosť a hrozí jeho poškodenie.
14. Pred akoukoľvek manipuláciou, ako je napríklad čistenie alebo dopĺňanie, prístroj odpojte od elektriny. Ak prístroj neplánujete používať, nádobu vždy vyprázdňte.
15. Ak prístroj beží, neodstraňujte kryt difuzéra.
16. Aby ste predišli znečisteniu, ktoré by mohlo prístroj poškodiť, do nádoby pravidelne dopĺňajte vodu.
17. Nádobu na vodu čistite každý týždeň. Na čistenie prístroja nepoužívajte žiadne chemické výrobky (napr. kyseliny).
18. V prípade, že do prístroja vnikla voda, okamžite difuzér vytiahnite a nechajte ho aspoň 3 dni schnúť na vzduchu.
19. Prístroj skladujte na suchom mieste, kam nemajú prístup deti (prístroj zabaľte).
20. Používajte iba vône, arómy a esenciálne oleje, ktoré NEOBSAHUJÚ alkohol. Alkohol by mohol prístroj poškodiť. Na poškodenie prístroja takýmito aditívami sa nevzťahuje záruka.
21. Výrobca nezodpovedá za poškodenie spôsobené nesprávnym používaním prístroja.

Popis difuzéra



- A) Tryska na výstup aerosólu
- B) Kryt difuzéra
- C) Kryt nádoby na vodu
- D) Nádoba na vodu
- E) Vývod vzduchu
- F) Základna
- G) Ovládacie tlačidlá
- H) Prívod vzduchu
- I) Konektor napájania

Spôsob ovládania



1. Položte prístroj na rovný a tvrdý povrch. Odstráňte kryt difuzéra a kryt nádoby na vodu (FIG 1, FIG 2).
2. Pripojte napájací adaptér na spodnej strane (FIG 3).
3. Naplňte prístroj čerstvou vodou z vodovodu – max. 100 ml (hladina nesmie prekročiť max. úroveň vidľ. značka na nádobe). NENALEJTE vodu alebo inú kvapalinu do otvoru určeného pre výstup vzduchu (E). Pridajte 3 alebo 4 kvapky esenciálneho oleja. Množstvo pridaného oleja zvolte podľa vlastného uváženia (FIG 4).
4. Umiestnite kryt nádoby na vodu a kryt difuzéra na pôvodné miesto, zapojte adaptér do zásuvky (FIG 5, FIG 6).
5. Stlačením tlačidla MIST (pravé tlačidlo) dôjde k zapnutiu prístroja v režime s trvalou tvorbou pary na dobu 1 hodiny. Ďalším stlačením tlačidla MIST sa prístroj prepne do režimu trvalej prevádzky na dobu 2 hodín. Ďalším stlačením tlačidla MIST sa prístroj prepne do režimu intervalového na dobu 6 hodín (20 sekúnd zapnutý/40 sekúnd vypnutý). Ďalším stlačením tlačidla MIST sa prístroj vypne (FIG 7).
6. Stlačením tlačidla LIGHT (ľavé tlačidlo) zapnete osvetlenie (vysoký jas). Ďalším stlačením tlačidla LIGHT osvetlenie prepnete na nízky jas. Ďalším stlačením tlačidla LIGHT prepnete osvetlenie do režimu striedavého jasu. Ďalším stlačením tlačidla LIGHT osvetlenie vypnete. Podržaním tlačidla LIGHT na dlhšiu dobu, dôjde k vypnutiu osvetlenia v akomkoľvek režime (FIG 8).

Upozornění

Zariadenie sa vypne automaticky, keď bude nádoba na vodu takmer prázdna. Množstvo a intenzita generovanej pary je premenlivá. Nie je to však nezvyčajné a nedá sa to považovať za chybu. Ak chcete použiť iný druh vône, nádobu na vodu vždy dôkladne vyumývajte.

Starostlivosť o prístroj a údržba

1. Pred každým čistením prístroj vypnite a vytiahnite z elektrickej zásuvky.
2. Nádobu na vodu pravidelne čistite mäkkou handričkou namočenou vo vode a octe.
3. Prístroj nečistite riedidlom, benzínom alebo čistiacim prostriedkom.
4. Ak prístroj nebudete používať, vylejte z neho vodu.
5. Aby ste predišli rozmnožovaniu baktérií a plesní, nepoužívaný prístroj dôkladne vysušte.
6. Prístroj nikdy neponárajte do vody a dávajte pozor, aby do vývodu vzduchu alebo iných otvorov nevnikla voda.

Problémy a riešenia

- | | |
|---|--|
| Po zapnutí sa prístroj o 1 sekundu vypne. | <ul style="list-style-type: none"> • Skontrolujte, či je v nádobe na vodu voda. • Skontrolujte, či je napájací adaptér dôkladne pripojený. |
| Nedochádza k tvorbe aerosólu alebo nezvyčajné generovanie aerosólu. | <ul style="list-style-type: none"> • Skontrolujte, či je v nádobe na vodu voda. Skontrolujte tiež, či je voda pod úrovňou maxima. • Vyčistite nádobu na vodu. • Skontrolujte prívod vzduchu a odstráňte z neho prach. |
| Únik vody. | <ul style="list-style-type: none"> • Skontrolujte, či je horný kryt vložený správne. • Skontrolujte prevádzkovú teplotu a vlhkosť (pri príliš nízkej teplote alebo vysokej vlhkosti sa môže aerosól rýchlejšie zoskupovať a môže dochádzať ku vzniku vodných kvapiek). |

Technická špecifikace

| | |
|--|---------------------------------------|
| Napájanie (vstup): AC100-240V 50/60 Hz | Hmotnosť: 220 g |
| Napájanie (výstup): DC 24 V | Objem vody: 100 ml |
| Menovitý príkon: 12 W | Vhodná plocha: 10 – 20 m ² |
| Rozmery: priemer 93,5 mm, výška 157 mm | Vyhovuje predpisom EÚ: CE, EMC, WEEE |

Likvidácia zariadenia (z hľadiska ochrany životného prostredia)

Európska smernica o odpadoch z elektrických a elektronických zariadení (WEEE) 2012/19/ES vyžaduje, aby sa staré elektrické spotrebiče pre domácnosť nelikvidovali spolu s bežným komunálnym odpadom. V záujme optimalizácie obnovy a recyklácie materiálov, ktoré obsahujú, a zníženia vplyvu na ľudské zdravie a životné prostredie, sa musia staré zariadenia likvidovať oddelene. Prekrížený symbol odpadkového koša na kolieskach uvedený na výrobku pripomína vašu povinnosť oddelenej likvidácie prístroja. Viac informácií o správnej likvidácii starých zariadení sa spotrebiteľia dozvedia od miestnych úradov alebo predajcu.



Tento výrobok vyhovuje základným požiadavkám a ďalším príslušným ustanoveniam smernice EMC 2014/30/EÚ. Zariadenie bolo schválené na použitie v krajinách EÚ, a preto sa na ňom nachádza symbol CE. Všetky potrebné dokumenty sú dostupné u dovozcu.

Zmeny technických parametrov, vlastností a chyby tlače v návode na obsluhu vyhradené.

Adresa EU dovozce:
 Bibetus s.r.o.,
 Loosova 262/1,
 Brno 638 00,
 Česká republika
 E-mail: info@bibetus.cz